



Égalité des chances, égalité des places ?

Bonjour,

Le principe d'égalité des chances s'affirme aujourd'hui comme la voie à privilégier pour plus de justice sociale. Les politiques comme les pratiques se préoccupent de donner à chacun sa chance en luttant contre les discriminations. Avec le modèle de l'égalité des chances, les représentations de la société changent : les minorités se substituent aux classes sociales, l'individu est tenu de faire valoir son mérite afin d'optimiser ses chances de réussite...

Dès lors, le modèle de justice sociale qui dominait tend peu à peu à se faire remplacer. François Dubet définit ce modèle comme celui de l'égalité des places qui vise à réduire fondamentalement l'écart entre les positions sociales par l'impôt, par l'Etat providence ou les services publics...

Aujourd'hui, selon que l'on pense en termes d'égalité des chances ou d'égalité des places, on ne voit pas les (in)égalités de la même manière. A l'occasion de son rendez-vous d'été, le Réseau Égalité vous invite à y réfléchir en questionnant les pratiques.

Jeudi 21 juin 2018 - 9h15 - 12h30

AVIQ - Boulevard Pierre Mayence 14 - 6000 Charleroi - <https://goo.gl/maps/75RCNBycmv62>

Inscription et choix de l'atelier via le [formulaire en ligne](#) - Sandwichs offerts en fin de matinée

9h15 Accueil

9h30 Présentation des modèles de l'égalité des chances et de l'égalité des places, à partir des travaux de François Dubet. Pourquoi le Réseau Égalité interroge-t-il ces deux modèles de justice sociale ?

10h **Quels sont les effets de nos pratiques selon qu'elles se réfèrent au modèle de l'égalité des chances ou à celui de l'égalité des places ?**

Une question commune abordée au sein de 4 ateliers thématiques :

- L'enseignement
- L'accès à la culture
- L'empowerment des usagers
- La compétition en contexte inégalitaire

12h Conclusion en plénière avec Abraham Franssen, Directeur du Centre d'études sociologiques, Université Saint Louis – Bruxelles.

✉ reseaupourlegalite@gmail.com



[Réseau Égalité](#)

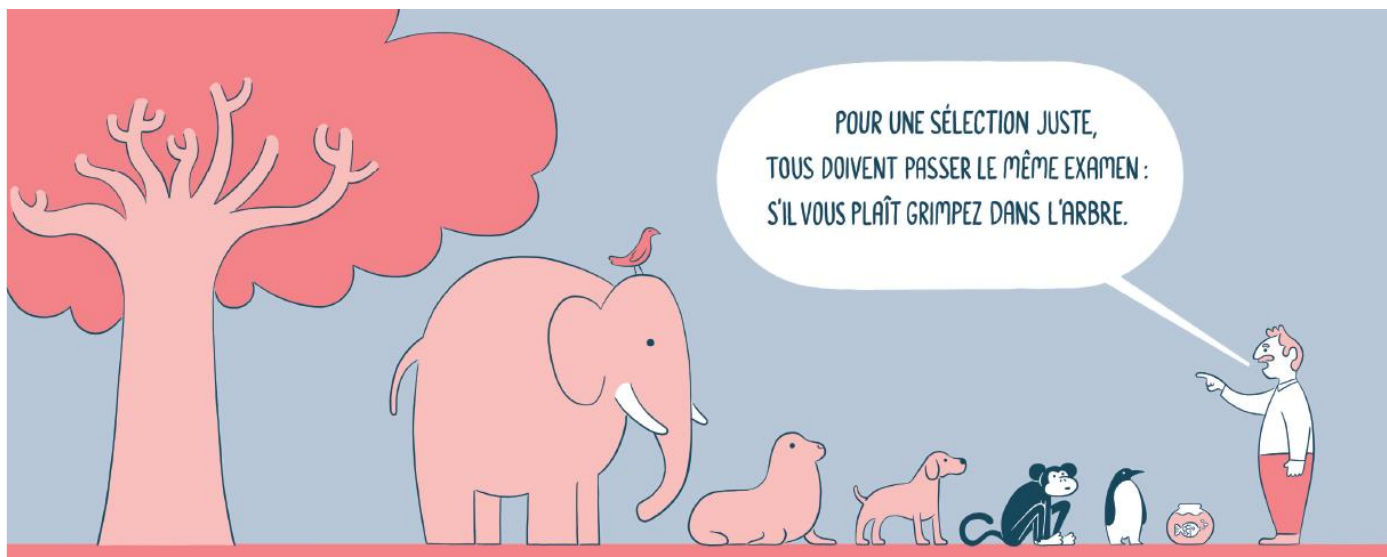


[Site Internet](#)

À VOS AGENDAS ! Mardi 11 septembre 2018 de 9h30 à 12h30 à Louvain-la-Neuve (Montesquieu 03)

Dans la continuité de cette matinée et dans l'objectif de creuser la réflexion, venez participer et nourrir la conférence-débat **sur le thème de l'égalité des chances et de l'égalité des places** durant laquelle interviendra

[François Dubet](#), Professeur émérite, Université de Bordeaux – Directeur d'études à l'EHESS.



Présentation des ateliers thématiques

L'école mise à l'épreuve de l'égalité

Bien qu'un idéal d'égalité soit présent dans notre pays, force est de constater que la situation n'a guère évolué. Dans la sphère de l'enseignement, la reproduction intergénérationnelle des inégalités sociales reste en bout de course incontestable. Dans un premier temps, cet atelier visera à objectiver la situation, à partir de données chiffrées. Il s'agira ensuite de questionner les deux modèles de justice sociale, sous forme d'un débat participatif, afin de partager et d'enrichir les réflexions sur le thème de l'égalité et de l'enseignement.

Personne-ressource : François Ghesquière, Observatoire belge des inégalités.
Pour le Réseau Égalité : Jonathan Sanglier, Province de Namur.

Nos pratiques culturelles produisent-elles de l'égalité ?

Dans le paysage culturel en FWB, des pratiques sont qualifiées d'élitistes, certaines visent l'accès à la culture, d'autres reconnaissent à chacun un rôle critique et créateur, en priorité aux gens écartés du système dominant, etc. L'atelier se déroulera à partir de vos interpellations au départ de ces trois questions : « À quelles conditions, l'action en matière de culture peut-elle contribuer à produire de l'égalité ? » ; « Quelles sont les pratiques culturelles qui produisent de l'égalité ? » ; « Égalité des chances ou égalité des places ? ».

Personnes-ressources : Bruno Hesbois, Secteur Théâtre-Action de la Province de Namur.
Pour le Réseau Égalité : Bruno Wynands, Centre culturel de Fosses-la-Ville ; Isabelle Dossogne, Centre local de promotion de la santé de Namur.

Réfléchir nos pratiques d'empowerment

Les politiques sociales actuelles visent à la responsabilisation des personnes aidées à travers des projets où chacun est amené à développer ses compétences et ses capacités. La responsabilisation est entendue d'abord en un sens individuel qui contraste avec la collectivisation des responsabilités assurée par les dispositifs de solidarité et de redistribution. Le travail en atelier visera à identifier ces nœuds de tension entre les modèles de l'égalité des chances et des places à partir des pratiques d'empowerment des participants.

Personne-ressource : Frabizio Cantelli, Ligue des usagers des soins de santé (LUSS)
Pour le Réseau Égalité : Etienne Scorier, PCS Ottignies LLN ; Carine Crucifix, Cellule Promotion Santé de la Province de Namur.

3, 2, 1... Partez ? Questionnons notre société de compétition

Si la compétition peut susciter des effets positifs, elle n'entraîne pas moins des conséquences néfastes pour tous. Conjuguée à un contexte marqué par les inégalités sociales, l'impact sur la santé et les problèmes socio-sanitaires apparaissent comme des indicateurs de la qualité de vie. Le questionnement de la société de compétition (enjeux, effets et liens avec les inégalités sociales) sera la porte d'entrée de l'atelier pour aborder les notions d'égalité des chances et d'égalité des places. L'animation s'appuiera sur le support pédagogique [3, 2, 1... Partez ? Questionnons notre société de compétition](#) créé par Cultures&Santé et le CLPS Brabant wallon.

Pour le Réseau Égalité : Virginie Bellefroid, AVIQ ; Céline Prescott, Cultures&Santé